

## Nuova forma del lingotto



### Maggiore conicità laterale

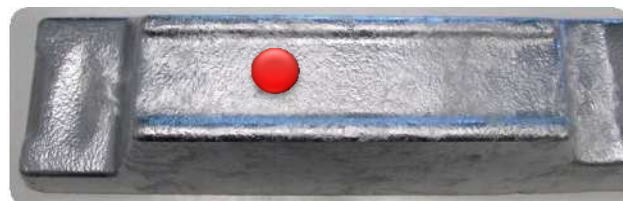
#### Vantaggi

- ▮ Maggiore stabilità dei lingotti negli strati
- ▮ Maggiore impilabilità su più livelli

### Assenza di marcature sulla superficie del lingotto

#### Vantaggi

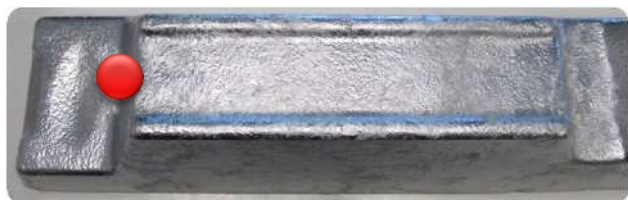
- ▮ La marcatura profonda può creare turbolenze nel metallo aumentando il rischio di inclusioni di aria e ossidi



### Bordo con raggio a 45°

#### Vantaggi

- ▮ Il bordo a 45° del lingotto nel lato longitudinale diminuisce il rischio che le regge possano rompersi nella movimentazione delle cataste



## Invito laterale per presa manuale

### Vantaggi

- La depressione realizzata nei lati del lingotto agevola la presa manuale in fase di caricamento forni



## Strato con n°7 lingotti grazie alla maggiore sezione del lingotto

### Vantaggi

- Tutti gli strati terminano con lingotti appoggiati sul lato di maggior superficie. Questo diminuisce la possibilità di cadute di lingotti dopo il taglio delle regge

Cataste dalla linea pulita e regolare



Galliera Veneta, 13/05/2013

Aluphoenix Srl